



แนวทางการรับบริการ กลุ่มบริหารงานบุคคล

โรงเรียนวัดทรงธรรม

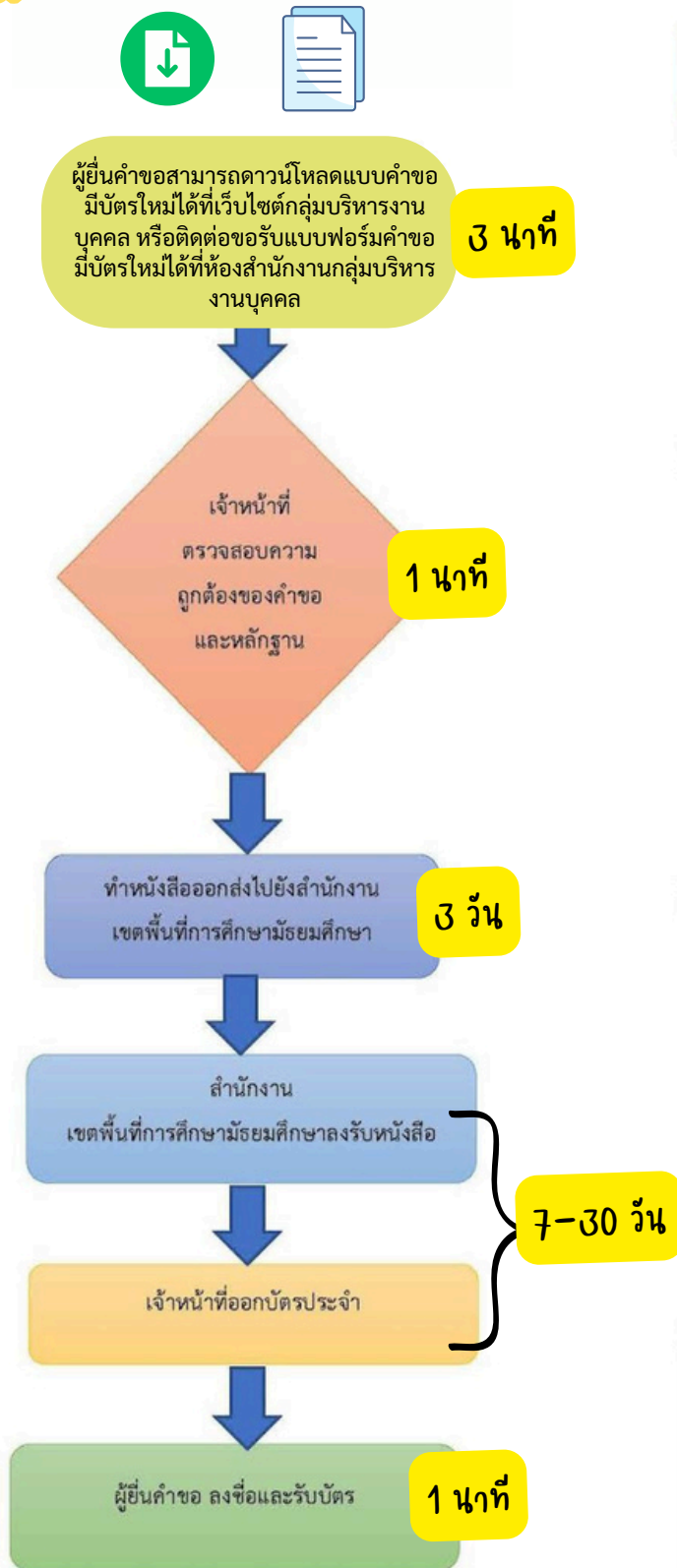
อำเภอพระประแดง จังหวัดสมุทรปราการ

สังกัดสำนักงานเขตพื้นที่การศึกษามัธยมศึกษาสมุทรปราการ

ขอมีบัตรประจำตัวข้าราชการ



ไม่มีค่าธรรมเนียม



หลักฐานประกอบคำขอ

- กรณีทำบัตรใหม่(บรรจุใหม่)
 - แบบคำขอมีบัตร กรอกข้อมูลให้ครบถ้วนสมบูรณ์ทุกช่อง
 - รูปถ่าย 1 นิ้ว ไม่เกิน 6 เดือน 2 รูป
 - คำสั่งบรรจุ
 - ใบแสดงกรุปเลือด
- กรณีเปลี่ยน วิทยฐานะหรือตำแหน่ง ย้ายที่ทำงาน ให้แนบคำสั่งด้วย บัตรหาย
 - แบบคำขอมีบัตร กรอกข้อมูลให้ครบถ้วนสมบูรณ์ ทุกช่อง
 - รูปถ่าย 1 นิ้ว ไม่เกิน 6 เดือน 2 รูป
 - สำเนาทะเบียนบ้าน/บัตรประชาชน 1 ฉบับ
 - บัตรเดิม
 - กรณีเปลี่ยนตำแหน่ง วิทยฐานะหรือตำแหน่ง ย้ายที่ทำงานให้แนบคำสั่งด้วย
- กรณีบัตรหาย
 - แบบคำขอมีบัตร กรอกข้อมูลให้ครบถ้วนสมบูรณ์ ทุกช่อง
 - ใบแจ้งความบัตรหาย
 - ใบรับรองหมู่โลหิต
 - รูปถ่าย 2 รูป
 - สำเนาทะเบียนบ้าน/บัตรประชาชน อย่างละ 1 ฉบับ
- กรณีทำบัตรใหม่ (บัตรข้าราชการบำนาญ)
 - แบบคำขอมีบัตร กรอกข้อมูลให้ครบถ้วนสมบูรณ์ ทุกช่อง
 - รูปถ่าย 1 นิ้ว ไม่เกิน 6 เดือน 2 รูป ที่มีเครื่องหมาย อักษร นก ติดที่คอเสื้อด้านหน้าข้างขวา
 - บัตรเดิม

กฎหมายที่เกี่ยวข้อง

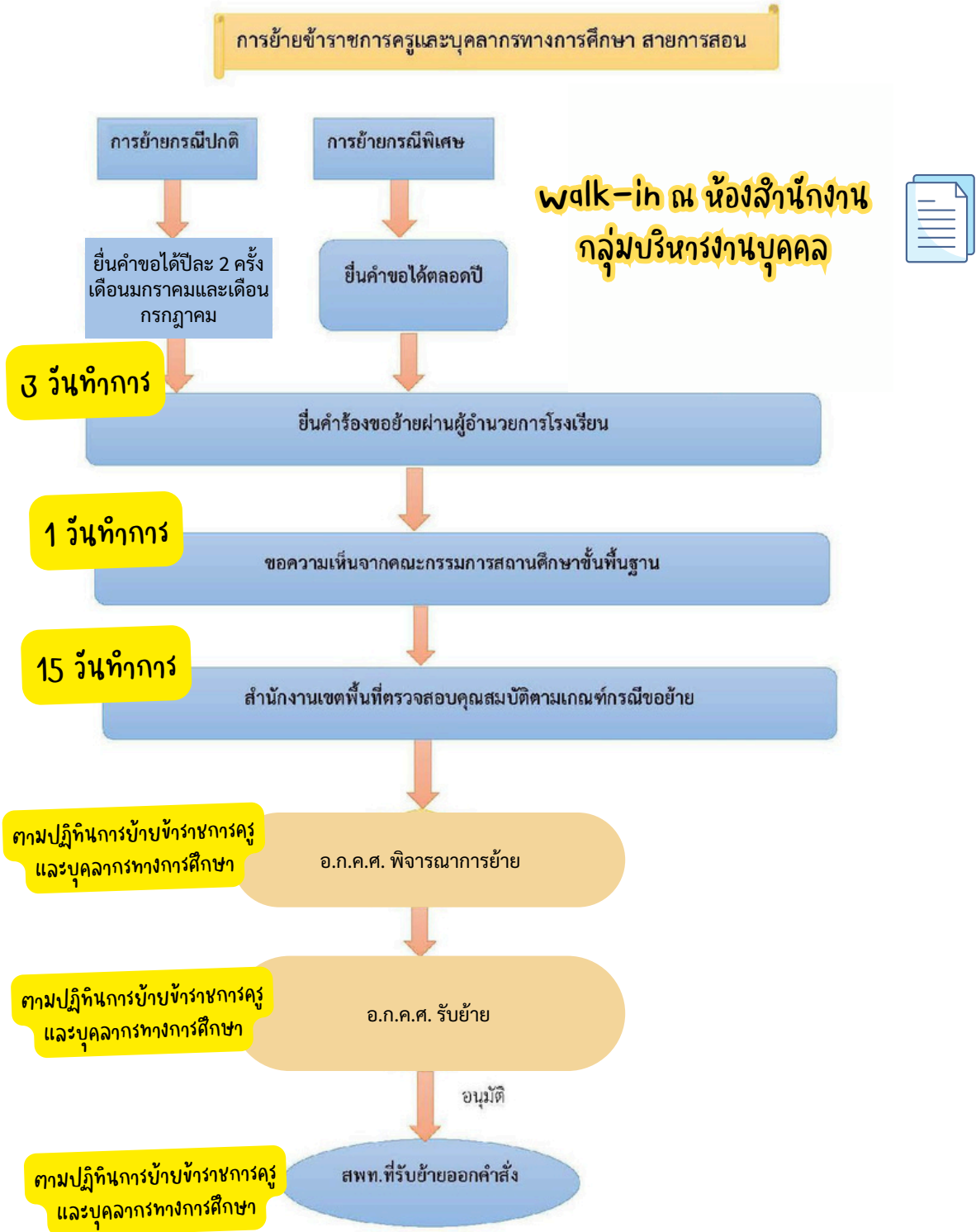
-พ.ร.บ.ระเบียบข้าราชการพลเรือน พ.ศ. 2551



สแกนเพื่อดาวน์โหลดแบบคำขอ



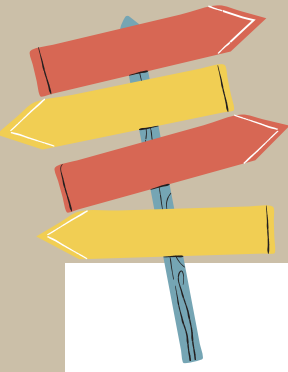
การย้ายข้าราชการครูและบุคลากรทางการศึกษา



กฎหมายที่เกี่ยวข้อง

-พระราชบัญญัติระเบียบข้าราชการครูและบุคลากรทางการศึกษา พ.ศ. 2547

ไม่มีค่าธรรมเนียม



กลุ่มงาน : งานปฏิบัติราชการ ศึกษาค้นคว้า

การขออนุญาตไปราชการ



กฎหมายที่เกี่ยวข้อง

-คำสั่งสำนักงานคณะกรรมการการศึกษาขั้นพื้นฐาน ที่ 1365/2560 เรื่อง มอบอำนาจอนุมัติการเดินทางไปราชการ



สแกนเพื่อดูดาวน์โหลดแบบคำขอ



ไม่มีค่าธรรมเนียม

การลา

ลาป่วย



ลากิจ

ผู้ยื่นคำขอสามารถดาวน์โหลดแบบฟอร์มใบลาได้ที่เว็บไซต์กลุ่มบริหารงานบุคคล หรือติดต่อขอรับแบบฟอร์มใบลาได้ที่ห้องสำนักงานกลุ่มบริหารงานบุคคล

ผู้ยื่นคำขอสามารถดาวน์โหลดแบบฟอร์มใบลาได้ที่เว็บไซต์กลุ่มบริหารงานบุคคล หรือติดต่อขอรับแบบฟอร์มใบลาได้ที่ห้องสำนักงานกลุ่มบริหารงานบุคคล

ยื่นได้ทันทีเมื่อกลับมาปฏิบัติงาน

ยื่นล่วงหน้า 3 วันทำการ

กรณีที่ลาป่วยเกิน 3 วัน ต้องแนบใบรับรองแพทย์

3 นาที

3 นาที

ส่งใบลาที่กลุ่มบริหารงานบุคคล เพื่อนำเสนอผู้อำนวยการโรงเรียนพิจารณา

1-3 วัน

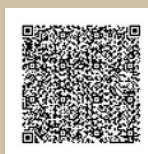
ผู้อำนวยการโรงเรียน
อนุเมตตา

1 วัน

เจ้าหน้าที่กลุ่มบริหารงานบุคคล
เก็บเข้าแฟ้มใบลา

กฎหมายที่เกี่ยวข้อง

-ระเบียบสำนักนายกรัฐมนตรีว่าด้วยการลาของข้าราชการ พ.ศ. 2555



สแกนเพื่อดูดาวน์โหลดแบบคำขอ

